



Biomimicry

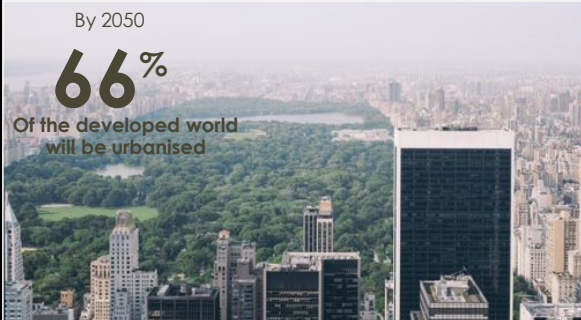
innovatie
geïnspireerd door
de natuur

Saskia van den Muijsenberg
biomimicry.NL



Biophilia


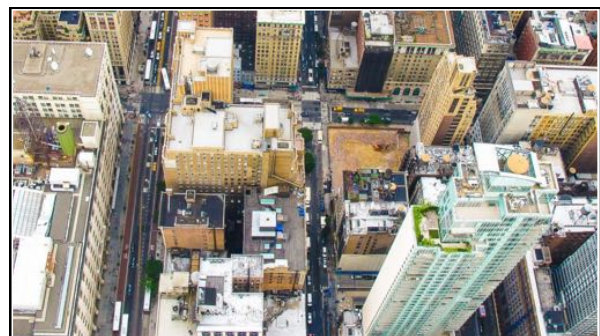
The innate,
biological Human
need to connect
with nature.



By 2050

66%

Of the developed world
will be urbanised



11 Hours

Per day on tech

95%

indoors

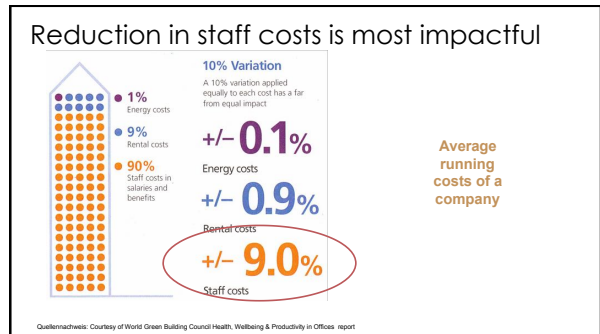
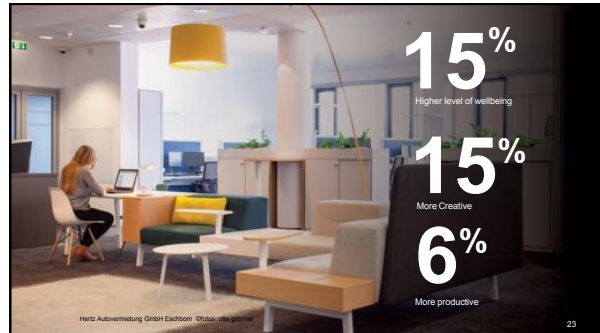


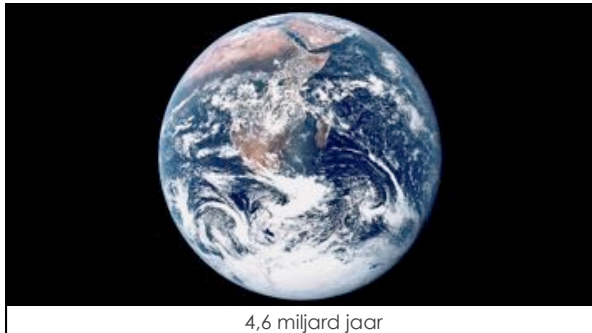
€ 1.800

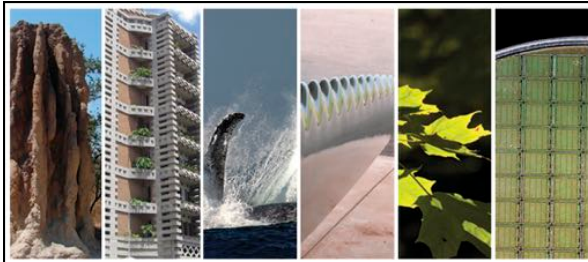
Absenteeism cost US employers on average, per employee

€ 34,5 billion

Estimated sickness absence cost in UK organisations







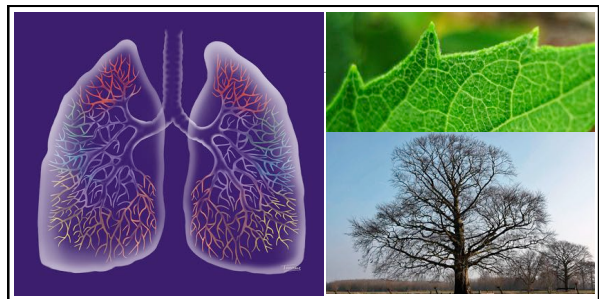
het bewust leren en navolgen van strategieën uit de natuur



aan schaarse middelen komen



beschermen tegen de elementen



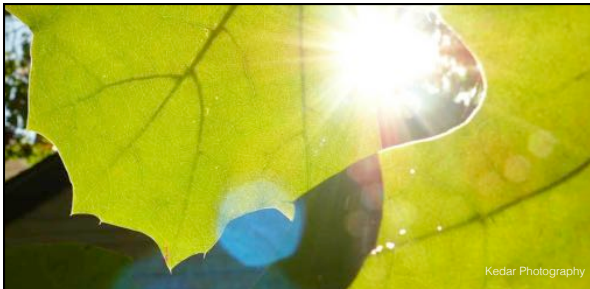
distributie optimaliseren



krachten verdelen



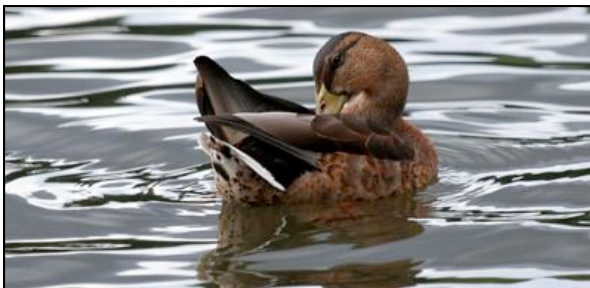
milieuvriendelijk fabriceren



licht vangen



kleuren maken



multifunctioneel design creëren?



verlichten



een coöperatieve gemeenschap vormen



materialen recycelen



warm blijven



locale materialen gebruiken



wat kunnen we leren in plaats van gebruiken



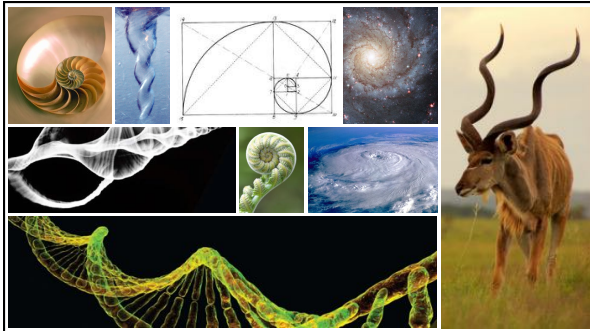
wij zijn natuur



vorm

proces

systeem



Hoe brengt de natuur vloeistoffen in beweging?



Hoe maakt de natuur levensvriendelijke materialen?



Hoe creëert de natuur continue loops?



hoe ontwerpt de natuur een vloer?

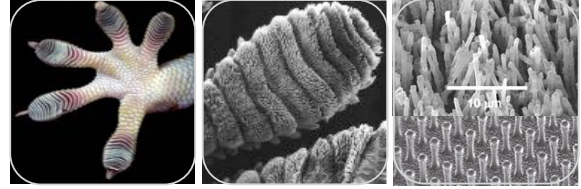


Hoe recyclet de natuur alle materialen?



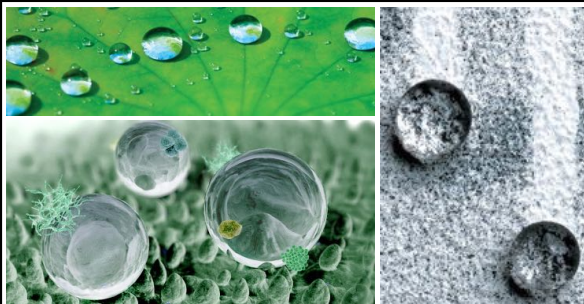
Interface - Entropy & Tactiles

Hoe recyclet de natuur alle materialen?

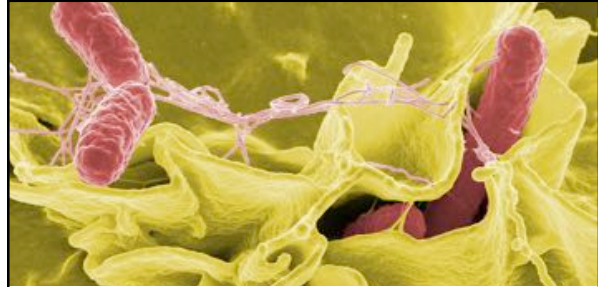


BAE Systems - Gecko tape

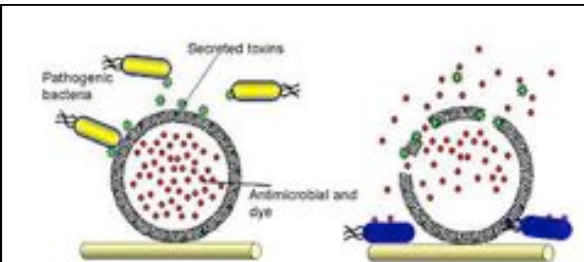
hoe hecht de natuur tijdelijk?



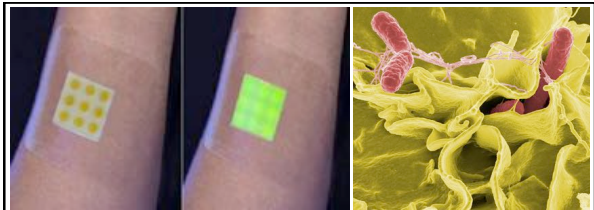
Lotus effect - Sto Lotusan



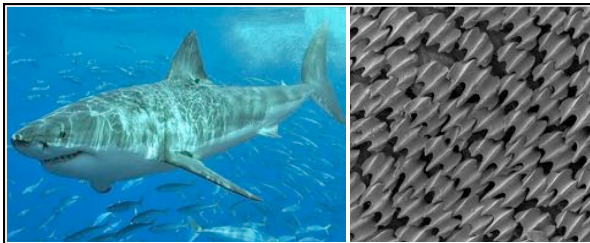
Hoe beheerst de natuur bacteriën?



Hoe beheerst de natuur bacteriën?



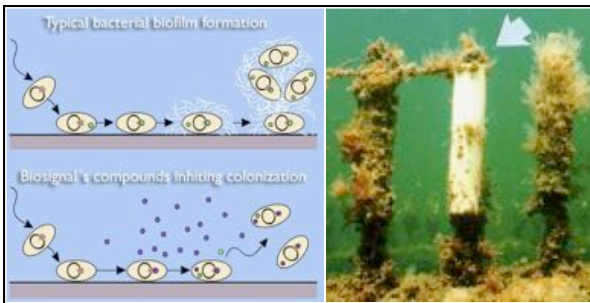
Hoe beheerst de natuur bacteriën?



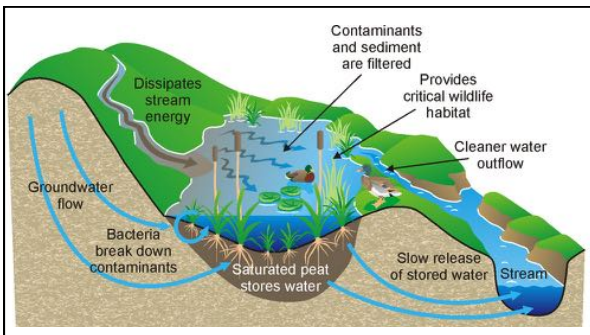
Hoe beheerst de natuur bacteriën?



rood zeewier 'praat' met bacteriën

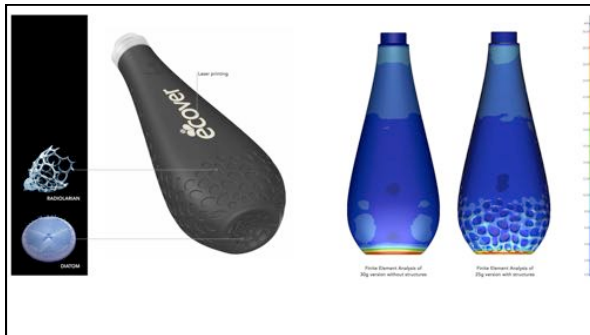
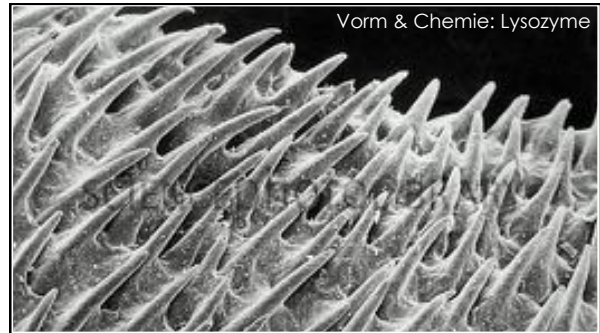
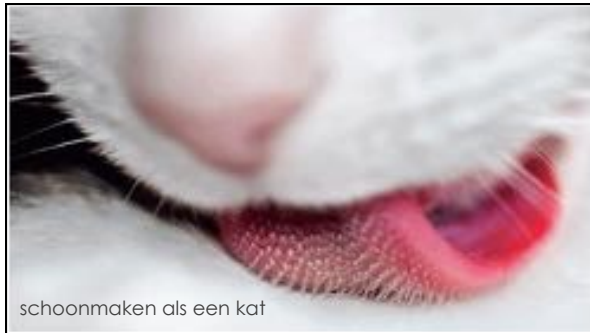


biofilm control technology - Biosignal



Draslanden vertragen de waterstroom zodat een aantal natuurlijke processen kunnen voltrekken

nutriënten opnemen sedimentatie bacteriën verwijderen





natuur als model, maatstaf en mentor



biomimicry is een nieuwe manier van kijken en waarderen van de natuur.

Niet gebaseerd op wat we kunnen **onttrekken** van de natuurlijke wereld, maar wat we ervan kunnen **leren**



Vragen??

www.biomimicryNL.org
saskia@biomimicrynl.org

